

# KWH1C32 Contador de energía monofásico Con comunicación Modbus-RTU / RS485

## Características

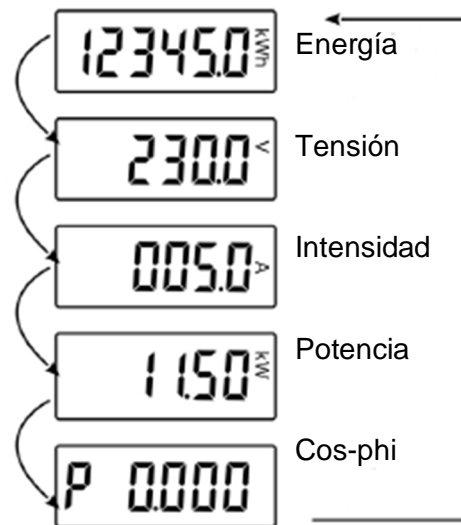
- Dimensiones reducidas, 1 sólo módulo
- Fijación en carril DIN
- Incluye tapas cubre bornes, precintables
- Comunicación Modbus-RTU / RS485
- Contador de energía kWh y otros 4 parámetros eléctricos
- Incluye pulsador para visualizar los parámetros
- Medición verdadero valor eficaz (rms)
- LED indicador



## Datos técnicos

Nº de Polos	2P (en 1 sólo módulo)
Tensión nominal	176..276V
Intensidad base / máx.	5A / 32A
Intensidad mínima	20 mA
Display	LCD, 5 + 1 dígitos
Frecuencia nominal	50 / 60 Hz
Precisión	Clase 1.0
Comunicación	Modbus-RTU / RS485
Parámetros	Energía activa (kWh) Tensión (V) Intensidad (A) Potencia activa (kW) Factor de potencia (Cos-phi)
Consumo	< 8VA
Envolvente:	ABS ignífugo
Temperatura amb.	-20°C..65°C
Fijación	Carril DIN 35mm
Incluye	Indicador LED, 1000 imp/kWh
Normas	IEC62052-11, IEC62053-21, CE

## Visualización parámetros

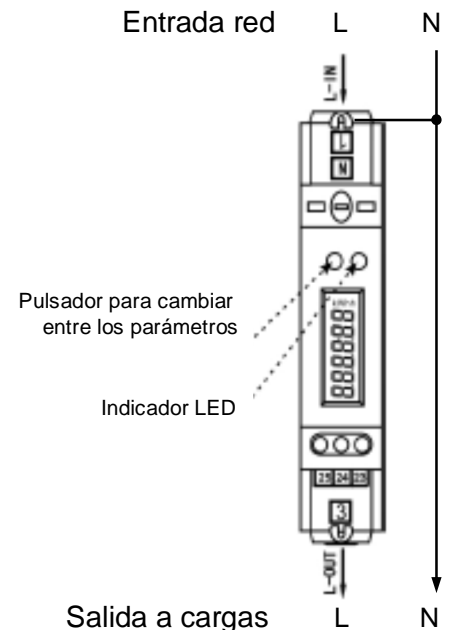


Con el pulsador se puede cambiar entre parámetros

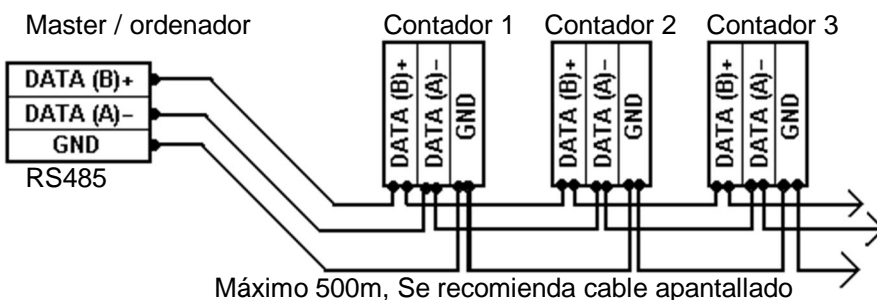
## Esquema de conexión

Terminal	Descripción
1	Entrada fase (lado red)
N	Neutro
3	Salida fase (lado carga)
23	A (RS485)
24	GND / Masa
25	B (RS485)

## Esquema de conexión eléctrica:



## Esquema de conexión red de comunicación (hasta 255 contadores):



## Protocolo de comunicación

Baud rate por defecto: 9600  
Paridad: No  
Data bit: 8  
Stop bit: 1

## Comandos (MODBUS):

Leer energía kWh : 01 03 00 07 00 0A 74 0C  
Respuesta : 01 03 14 00 00 02 ED 00 00 00 2C 00 00 00 23 00 .....  
00 00 29 00 00 02 75 A1 66 (Contador N°1. kWh total: //02ED=7.45kWh)

Leer nº estación 01 03 00 2B 00 01 F4 02  
Respuesta : 01 03 02 00 01 79 84 (nº de estación: //01=01)

Leer potencia activa : 01 03 00 03 00 01 74 0A  
Respuesta : 01 03 02 00 00 B8 44

Leer intensidad : 01 03 00 01 00 01 D5 CA  
Respuesta : 01 03 02 00 00 B8 44

## Referencias

KWH1C32