



Unidades de Control y Indicación

Unidades de Control y Indicación Ø 22mm (fijación)

Pulsadores no luminosos (tipo RB2-B)

Unidades de control con bisel cromado



Pulsadores, retorno muelle - IP65			
Descripción	Tamaño botón	Color	Referencia
Botón rasante retorno muelle		○	RB2-BA1
		●	RB2-BA2
		●	RB2-BA3
		●	RB2-BA4
		●	RB2-BA5
		●	RB2-BA6
		Flecha negra	RB2-BA334
Flecha blanca	RB2-BA335		
Botón saliente retorno muelle		○	RB2-BL1
		●	RB2-BL2
		●	RB2-BL3
		●	RB2-BL4
		●	RB2-BL5
		●	RB2-BL6
Botón con cápsula retorno muelle IP-66		○	RB2-BP1
		●	RB2-BP2
		●	RB2-BP3
		●	RB2-BP4
		●	RB2-BP5
		●	RB2-BP6
Botón con cápsula incolore retorno muelle IP-66		○	RB2-BA18
		●	RB2-BA28
		●	RB2-BA38
		●	RB2-BA48
		●	RB2-BA58
		●	RB2-BA68
Botón de seta retorno muelle	40 mm	●	RB2-BC2
		●	RB2-BC3
		●	RB2-BC4
		●	RB2-BC5
		●	RB2-BC6
		Botón de seta retorno giro	30mm
40mm	●		RB2-BS54
60mm	●		RB2-BS64
Botón de seta llave para retorno, llave 455	40mm	●	RB2-BS14
Botón de seta tirar para retorno	40mm	●	RB2-BT4

Unidades de Control y Indicación Ø 22mm (fijación)

Pulsadores dobles, interruptores y interruptores de llave no luminosos (tipo RB2-B)

Unidades de control con bisel cromado



RB2-BA87



RB2-BW9



RB2-BD•



RB2-BJ•



RB2-BG•

Pulsadores dobles, retorno muelle, sin luz piloto - IP40			
Descripción	Indicación	Color	Referencia
2 pulsadores rasantes sin luz piloto	I O	■ ■	RB2-BA87
Pulsadores dobles, retorno muelle, con luz piloto - IP40			
1 pulsador rasante 1 luz piloto (central) 1 pulsador rasante	I O	■ ■ ■	RB2-BW9
Disponibles con unidad de montaje y con las opciones:			
bombilla de filamento		incolore	
bombilla neon		●	
LED		●	
Interruptores - IP65			
Descripción	Tipo	Maneta	Referencia
2 posiciones	Posición fija	Estándar	RB2-BD2
		Larga	RB2-BJ2
	Retorno muelle a centro	Estándar	RB2-BDR2
		Larga	RB2-BJR2
3 posiciones	Posición fija	Estándar	RB2-BD3
		Larga	RB2-BJ3
	Retorno muelle	Estándar	RB2-BDR3
		Larga	RB2-BJR3
	1 retorno muelle derecha a centro	Estándar	RB2-BD8
		Larga	RB2-BJ8
	1 retorno muelle izquierda a centro	Estándar	RB2-BD7
		Larga	RB2-BJ7
Interruptores de llave (llave Raas no. 455) - IP65			
Descripción	Tipo	Retiro llave	Referencia
2 posiciones	Posición fija	Izquierda	RB2-BG2
		Derecha	RB2-BG02
		Todas las posiciones	RB2-BG4
	1 retorno muelle der. a izq.	Izquierda	RB2-BG6
3 posiciones	Posición fija	Centro	RB2-BG3
		Izquierda / derecha	RB2-BG5
		Todas las posiciones	RB2-BG0
		Derecha	RB2-BG09
		Izquierda	RB2-BG9
	Posición fija izq. Retorno muelle der. a centro	Centro	RB2-BG8
		Centro	RB2-BG7

Unidades de Control y Indicación Ø 22mm (fijación)

Pulsadores luminosos (tipo RB2-B)

Unidades de control con bisel cromado



RB2-BW34



RB2-BW14



RB2-BW54



RB2-BK124 /
RB2-BK134

Pulsadores luminosos - IP65			
Descripción	Aplicación	Color	Referencia
Botón rasante retorno muelle	Para bombilla incandescente	○	RB2-BW31
		●	RB2-BW33
		●	RB2-BW34
		●	RB2-BW35
		●	RB2-BW36
		Incoloro	RB2-BW37
Botón saliente retorno muelle	Para bombilla incandescente	○	RB2-BW11
		●	RB2-BW13
		●	RB2-BW14
		●	RB2-BW15
		●	RB2-BW16
		Incoloro	RB2-BW17
Botón rasante retorno muelle	Para bombilla LED & neon	●	RB2-BWL33
		●	RB2-BWL34
		●	RB2-BWL35
		● (solo LED)	RB2-BWL36
Botón saliente retorno muelle	Para bombilla LED & neon	●	RB2-BWL13
		●	RB2-BWL14
		●	RB2-BWL15
		● (solo LED)	RB2-BWL16
Botón rasante con cápsula	Para bombilla incandescente	○	RB2-BW51
		●	RB2-BW53
		●	RB2-BW54
		●	RB2-BW55
		●	RB2-BW56
		Incoloro	RB2-BW57
Interruptores luminosos - IP65			
Descripción	Tipo	Color	Referencia
2 Posiciones	Posición fija	●	RB2-BK123
		●	RB2-BK124
		●	RB2-BK125
3 Posiciones	Posición fija	●	RB2-BK133
		●	RB2-BK134
		●	RB2-BK135

Unidades de Control y Indicación Ø 22mm (fijación)

Bases para pulsadores y interruptores luminosos y no luminosos (tipo RB2-B)



RB2-BZ10+



RB2-BE10+

Bases con collar de fijación y elementos de contacto (borne tornillo)

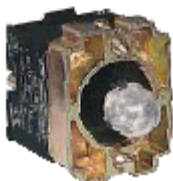
Descripción	Contacto	Tipo	Referencia
Para pulsadores, interruptores y interruptores de llave	NA	Estándar	RB2-BZ101
	NC	Estándar	RB2-BZ102
	NA+NA	Estándar	RB2-BZ103
	NC+NC	Estándar	RB2-BZ104
	NA+NC	Estándar	RB2-BZ105
	NA	Dorado	RB2-BZ1016
	NC	Dorado	RB2-BZ1026
	NA+NA	Dorado	RB2-BZ1036
	NC+NC	Dorado	RB2-BZ1046
	NA+NC	Dorado	RB2-BZ1056

Elementos de contacto adicional / recambio

Descripción	Contacto	Tipo	Referencia
Para realizar conjuntos con 3, 4, 5 ó máx. 6 elementos de contacto ó sustitución del 1 ^{er} ó 2 ^o contacto	NA	Estándar	RB2-BE101
	NC	Estándar	RB2-BE102
	NA	Dorado	RB2-BE1016
	NC	Dorado	RB2-BE1026



RB2-BW06+



RB2-BWL7+

Bases para pulsadores y interruptores luminosos, con ó sin contacto

Descripción	Alimentación	Contacto	Color	Referencia
Bombilla BA 9s 130V	24V / 48V / 110V / 130V CA/CC ■	NA+NC		RB2-BW065
		sin contactos		RB2-BW06
Bombilla BA 9s 130V con resistencia ◆	230V CA/CC	NA+NC		RB2-BW075
		sin contactos		RB2-BW07
Bombilla BA 9s 130V con resistencia y diodo ◆	230V CA	NA+NC		RB2-BWD075
		sin contactos		RB2-BWD07
Bombilla BA 9s 130V	230V CA/CC	NA+NC	●	RB2-BWN0635
			●	RB2-BWN0645
			●	RB2-BWN0655
		sin contactos	●	RB2-BWN063
			●	RB2-BWN064
			●	RB2-BWN065
Con circuito integral y grupo LED	12V, 24V 48V, 110V CA/CC 230V CA 220V CC ■	NA+NC	●	RB2-BWL735
			●	RB2-BWL745
			●	RB2-BWL755
			●	RB2-BWL765
		sin contactos	●	RB2-BWL73
			●	RB2-BWL74
			●	RB2-BWL75
			●	RB2-BWL76

◆ Incluye resistencia

■ Indicar tensión

Unidades de Control y Indicación Ø 22mm (fijación)

Indicadores, cabezas y bases (tipo RB2-B)



RB2-BV04



RB2-BV6



RB2-BVN6



RB2-BVL7

Cabezas indicador			
Descripción	Color	Referencia	
Para bombilla incandescente	○	RB2-BV01	
	●	RB2-BV03	
	●	RB2-BV04	
	●	RB2-BV05	
	●	RB2-BV06	
	Alto contraste para uso con bombilla neon o LED	●	RB2-BVL03
●		RB2-BVL04	
●		RB2-BVL05	
● (solo LED)		RB2-BVL06	
Bases completas de indicador			
Forma de alimentación	Tensión	Color	Referencia
Bombilla BA 9s 130V	24V / 48V / 110V / 130V CA/CC ■		RB2-BV6
Bombilla BA 9s 130V con resistencia	230V CA		RB2-BV7
Bombilla BA 9s 130V con resistencia y diodo	230V CC		RB2-BVD7
A través de transformador integral 1,2VA BA 9s, 6V incluye bombilla incandescente	110V > 6V CA ■		RB2-BV3
	230V > 6V CA ■		RB2-BV4
Bombilla BA 9s neon	230V CA/CC	●	RB2-BVN63
		●	RB2-BVN64
		●	RB2-BVN65
Con circuito integral y grupo LED	12V, 24V 48V, 110V CA/CC 230V CA 220V CC ■	●	RB2-BVL73
		●	RB2-BVL74
		●	RB2-BVL75
		●	RB2-BVL76

■ Indicar tensión

Unidades de Control y Indicación Ø 22mm (fijación)

Accesorios



RL1-CF■



RL1-CN■



RB2-BV004



RB2-BP004



RC-S

Bombillas			
Descripción	Tensión	Color	Referencia
Bombilla de filamento incandescente	6V, 24V, 48V, 130V	Incoloro	RL1-CF■
Potencia según tensión			
BA 9s neon	230V, 400V	●	RL1-CN3■
		●	RL1-CN4■
		●	RL1-CN5■
Lentes			
Descripción		Color	Referencia
Juego lentes (difusor interior & lente exterior) para cabeza luz piloto		○	RB2-BV001
		●	RB2-BV003
		●	RB2-BV004
		●	RB2-BV005
		●	RB2-BV006
		Incoloro	RB2-BV007
	Juego lentes (difusor interior & lente exterior) para interruptor luminoso		○
		●	RB2-BW003
		●	RB2-BW004
		●	RB2-BW005
		●	RB2-BW006
		Incoloro	RB2-BW007
Lentes para interruptor luminoso LED y neon (sin difusor interior)			●
		●	RB2-BWL004
		●	RB2-BWL005
		● (Solo LED)	RB2-BWL006
Cápsulas			
Descripción		Color	Referencia
Cápsula de goma silicona (para RB2-BP) para aceite y ambientes húmedos		●	RB2-BP002
		●	RB2-BP003
		●	RB2-BP004
		●	RB2-BP005
		●	RB2-BP006
		Incoloro	RB2-BP007
Cápsula para pulsadores rasantes no luminosos (RB2-BA)		Incoloro	RC-S
Cápsula para pulsadores rasantes luminosos (RB2-BA)		Incoloro	RC-L

■ Sustituir por la tensión

Unidades de Control y Indicación Ø 22mm (fijación)

Accesorios y carátulas



RB2-B



RBF-X13



RB2-QC12



RB2 - K455



RB2-BY

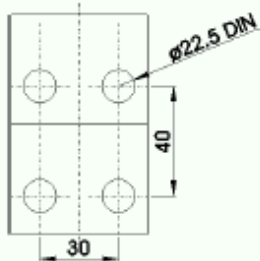


RB2-PY9330

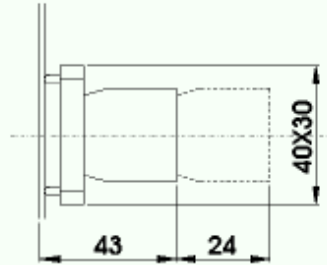
Otros accesorios y herramientas	
Descripción	Referencia
Collar de fijación	RB2-B
Extractor de bombillas para bombillas BA 9s	RBF-X13
Conector rápido para contactos NA / NC	RB2-QC12
Llave de reserva / recambio (llave Raas no. 455)	RB2-K455
Tapa rígida (evita acceso al pulsador rasante)	RB2-B26
Adaptador de agujero (convierte agujero 3mm en 22mm)	RB2-BZ41
Carátulas	
Texto estándar	Referencia
START	RB2-BY2303
FORWARD	RB2-BY2305
UP	RB2-BY2307
ON	RB2-BY2311
OPEN	RB2-BY2313
AUTO	RB2-BY2315
RESET	RB2-BY2323
SLOW	RB2-BY2327
AUTO-HAND	RB2-BY2364
STOP	RB2-BY2304
REVERSE	RB2-BY2306
DOWN	RB2-BY2308
OFF	RB2-BY2312
CLOSE	RB2-BY2314
HAND	RB2-BY2316
INCH	RB2-BY2321
FAST	RB2-BY2328
AUTO-O-HAND	RB2-BY2385
HAND OFF AUTO	RB2-BY2387
EMERGENCY STOP	RB2-BY2330
LOW	RB2-BY2333
HIGH	RB2-BY2334
HIGH LOW	RB2-BY2335
OFF ON	RB2-BY2336
STOP START	RB2-BY2337
UP DOWN	RB2-BY2328
Texto estándar	
Plástico Ø 60mm	RB2-PY9330
Plástico Ø 90mm	RB2-PY8330
Aluminio Ø 60mm	RB2-AY9330
Aluminio Ø 90mm	RB2-AY8330

Dimensiones

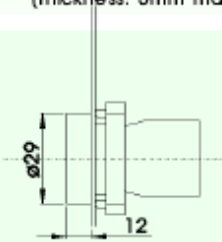
Control Units ϕ 22mm fixing



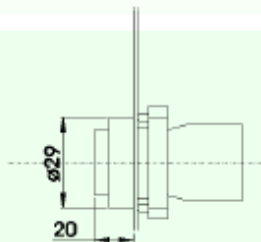
PANEL CUT-OUT
(Thickness: 6mm max.)



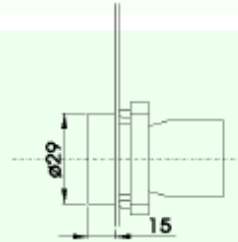
RB2-BE10 \diamond + RB2-B = RB2-BZ10 \diamond



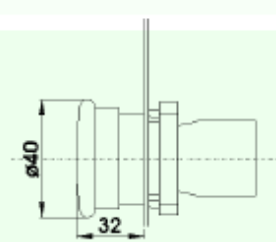
RB2-BA \bullet + RB2-BZ10 \diamond = RCB2-BA \bullet \diamond
RB2-BA334 + RB2-BZ10 \diamond = RB2-BA334 \diamond



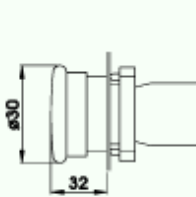
RB2-BL \bullet + RB2-BZ10 \diamond = RCB2-BL \bullet \diamond



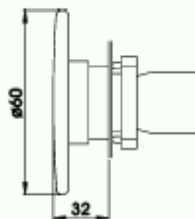
RB2-BP \bullet + RB2-BZ10 \diamond = RCB2-BP \bullet \diamond
RB2-BA \bullet 8 + RB2-BZ10 \diamond = RCB2-BA \bullet 8 \diamond



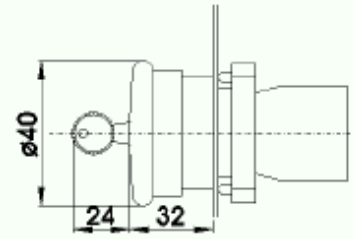
RB2-BC \bullet + RB2-BZ10 \diamond = RCB2-BC \bullet \diamond
RB2-BS54 + RB2-BZ10 \diamond = RCB2-BS54 \diamond
RB2-BT4 + RB2-BZ10 \diamond = RCB2-BT4 \diamond



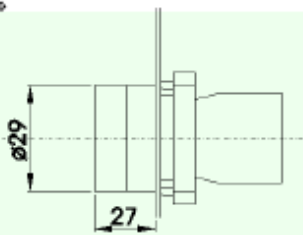
RB2-BS44 + RB2-BZ10 \diamond = RCB2-BS44 \diamond



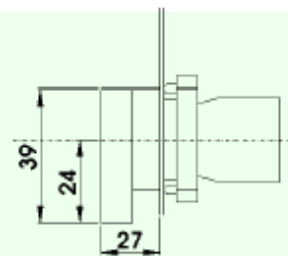
RB2-BS64 + RB2-BZ10 \diamond = RCB2-BS64 \diamond



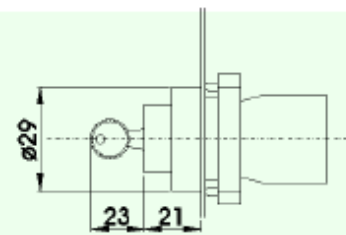
RB2-BS14 + RB2-BZ10 \diamond = RCB2-BS14 \diamond



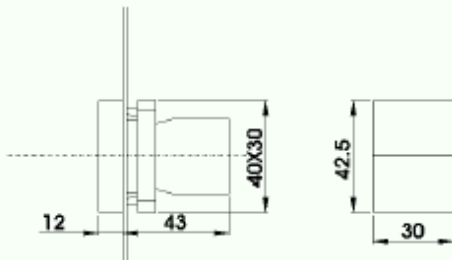
RB2-BD2 + RB2-BZ10 \diamond = RCB2-BD2 \diamond
RB2-BD3 + RB2-BZ10 \diamond = RCB2-BD3 \diamond



RB2-BJ2 + RB2-BZ10 \diamond = RCB2-BJ2 \diamond
RB2-BJ3 + RB2-BZ10 \diamond = RCB2-BJ3 \diamond



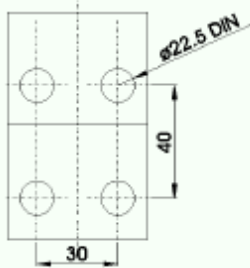
RB2-BG \bullet + RB2-BZ10 \diamond = RCB2-BG \bullet \diamond
Replace \bullet with code for position of Key removal & operation pattern



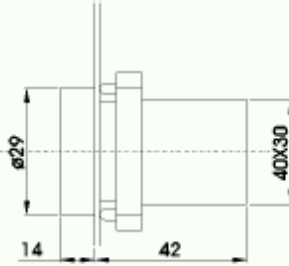
RB2-BA87 + RB2-BZ10 \diamond = RCB2-BA87 \diamond

Dimensiones

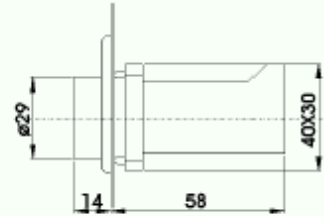
Signalling Unit ⚡ 22mm fixing



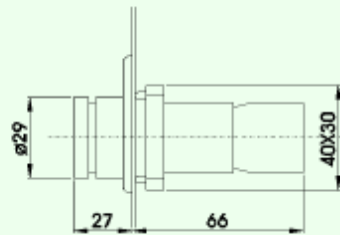
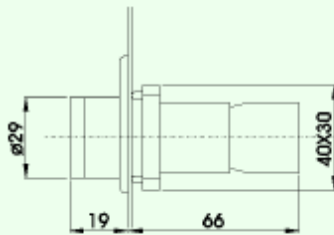
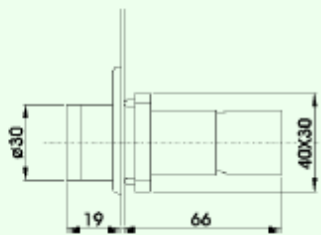
PANEL CUT-OUT
(Thickness: 6mm max.)



RB2-BV0 + RB2-BV6 = RCB2-BV6
 RB2-BV0 + RB2-BVN6 = RCB2-BVN6
 RB2-BV0 + RB2-BV7 = RCB2-BV7
 RB2-BV0 + RB2-BVD7 = RCB2-BVD7
 RB2-BVL0 + RB2-BVL7 = RCB2-BVL7



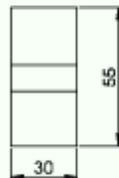
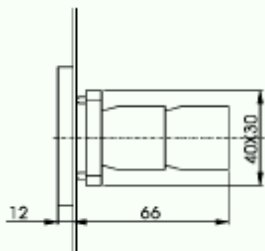
RB2-BV0 + RB2-BV3 = RCB2-BV3
 RB2-BV0 + RB2-BV4 = RCB2-BV4



RB2-BW5 + RB2-BW06 + RB2-BE10 = RCB2-BW56
 RB2-BW5 + RB2-BW07 + RB2-BE10 = RCB2-BW57
 RB2-BW5 + RB2-BWD07 + RB2-BE10 = RCB2-BWD57
 RB2-BW5 + RB2-BW06 + RB2-BE10 = RCB2-BW56

RB2-BW3 + RB2-BW06 + RB2-BE10 = RCB2-BW36
 RB2-BW3 + RB2-BW07 + RB2-BE10 = RCB2-BW37
 RB2-BW3 + RB2-BWD07 + RB2-BE10 = RCB2-BWD37
 RB2-BWL3 + RB2-BWN06 + RB2-BE10 = RCB2-BWN36
 RB2-BWL3 + RB2-BWL7 + RB2-BE10 = RCB2-BWL37
 RB2-BW1 + RB2-BW06 + RB2-BE10 = RCB2-BW16
 RB2-BW1 + RB2-BW07 + RB2-BE10 = RCB2-BW17
 RB2-BW1 + RB2-BWD07 + RB2-BE10 = RCB2-BWD17
 RB2-BWL1 + RB2-BWN06 + RB2-BE10 = RCB2-BWN36
 RB2-BWL1 + RB2-BWL7 + RB2-BE10 = RCB2-BWL37

RB2-BK12 + RB2-BW06 = RCB2-BK126
 RB2-BK12 + RB2-BW07 = RCB2-BK127
 RB2-BK12 + RB2-BWD07 = RCB2-BKD127
 RB2-BK13 + RB2-BW06 = RCB2-BK136
 RB2-BK13 + RB2-BW07 = RCB2-BK137
 RB2-BK13 + RB2-BWD07 = RCB2-BKD137



RB2-BW9 + RB2-BW06 + RB2-BE10 = RCB2-BW96
 RB2-BW9 + RB2-BW07 + RB2-BE10 = RCB2-BW97
 RB2-BW9 + RB2-BWD07 + RB2-BE10 = RCB2-BWD97
 RB2-BW9 + RB2-BWN065 + RB2-BE10 = RCB2-BWN965
 RB2-BW9 + RB2-BWL75 + RB2-BE10 = RCB2-BWL975